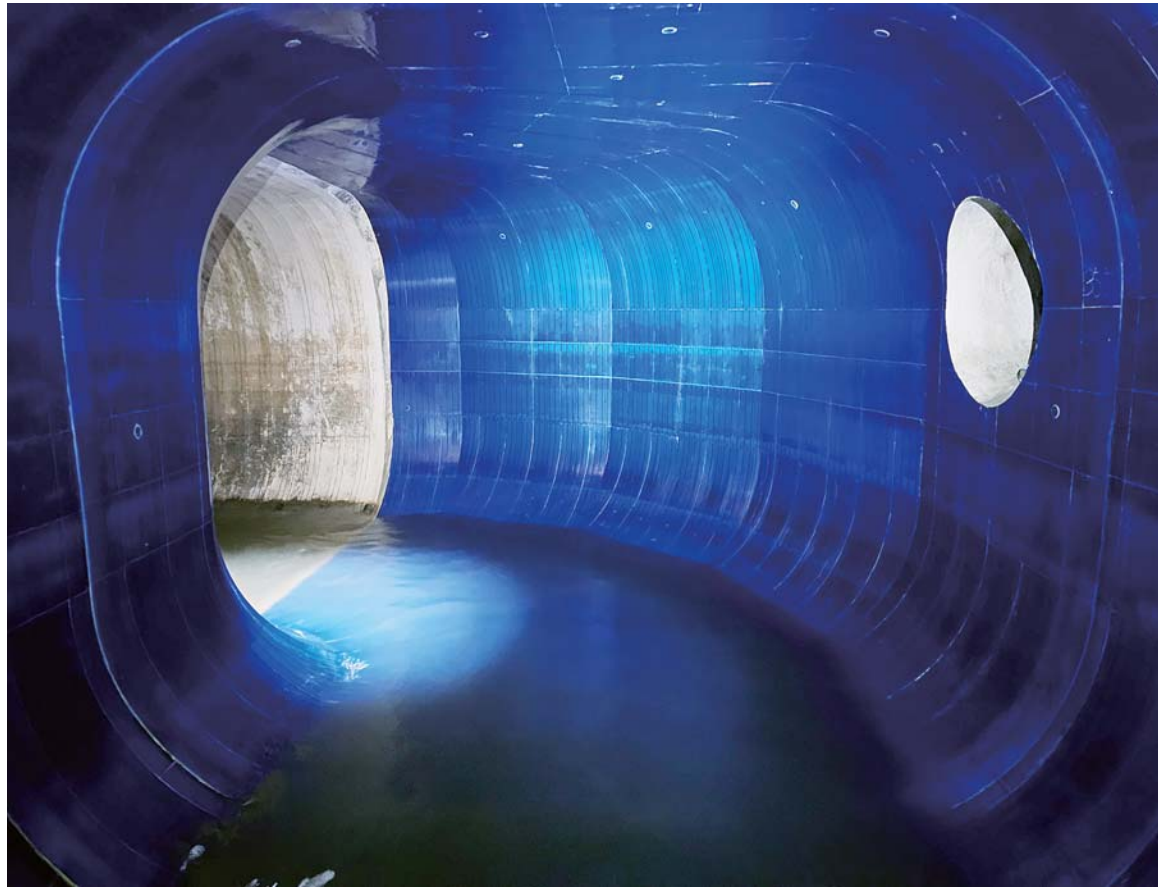


管きよ更生最前線

直角曲部含む矩形きよ更生

平塚市発注・矩形きよ改築工事

平塚市が昨年度に発注した「ストックマネジメント管路改築工...」

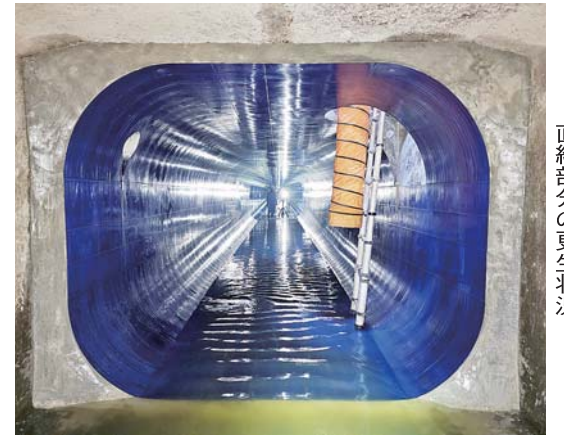


工事の核心部分である直角更生箇所



左から長谷川担当長、青木主査、小島技師、谷田部担当長

平塚市は神奈川中央部、相模平野南部に位置する人口約26万人の首都圏都市である...



直線部分の更生状況

メーカーと協力 現場創意工夫で

エスジー建設代表取締役社長 藤井 謙治

今回、平塚市発注工事の「ストックマネジメント管路改築工事その1」を伊達建設から受注しました...



オーダーメイドの屈曲部材

管きよの更生工事を施工するに当たり、屈曲部の設計および施工が大きな問題点でした...

今回も直角な屈曲部は、ハンドレイアップ工法が採用されていました...

そこで、メーカーと「何とか連続性ができないか？」と相談しました...

この部材を4ピースつなぐことで、直角の屈曲部を連続化することができました...

地上で数回練習を行い、組立手順を確認してから現場での施工に臨みました...

今回の工事でも得たことは、メーカーと協力することにより、3Sセグメント工法の特徴を生かし、今までできなかったことへチャレンジできたことです...

困難な更生工事を設計および施工することが現在求められている中、世の中のニーズに答えられるよう努力していく所存です。

専用設計の屈曲部材で 更生管の一体性を担保

平塚市の中でも重要幹線に位置付けられるのが、東部水...」

「既設管の直線部はプレキャスト製管工法、曲がり部は左...」

「オーダーメイドで対応...」

「3Sセグメント工法とは...」

老朽化した下水道管きよ内に3Sセグメントを組み立て、既設管と3Sセグメントとの隙間に3S充てん材を注入し、更生材と既設管を一体化した複合管を構築する技術...

未来への貢献、見えないところから。3SICP技術協会の管更生工法

高い強度 スピーディー施工 経済性

Advertisement for 3SICP pipe renovation methods including SGICP, SGICP-G, GROW, and SGICP-M. Includes diagrams and technical specifications for each method.